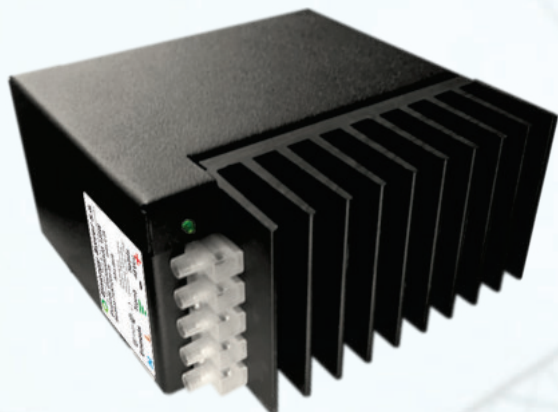


# FUENTE SWITCHING 150W

## GABINETE METÁLICO

### INDUSTRIAL - OPCIONAL RIEL DIN



#### Aplicaciones

Dispositivos Portátiles

Equipamiento Industrial

Iluminación a LEDs

Registadores de Datos

#### Características Mecánicas




Largo: 120 mm

Alto: 60 mm

Profundidad: 120 mm

Peso: 0,70 kg

#### Especificaciones de Salida

Modelo	Tensión de Salida	Carga Max.	Ripple	Regulación		Eficiencia
				Línea	Carga	
FSM140H 24X	24V	5,8A	<200mV	<0,5%	<1%	ES Level 
FSM150H 36X	36V	4,1A	<200mV	<0,5%	<1%	ES Level 
FSM150H 48X	48V	3,1A	<200mV	<0,5%	<1%	ES Level 

Los modelos se numeran bajo la siguiente especificación: **FSMyyH xxX** | **FSMyyH xxRD**

**Referencias:** **FSM** = Fuente Switching Gabinete Metálico **H** = Industrial, alta gama

**yyy** = Potencia máxima **xx** = Tensión de salida **X** = Formato convencional **RD** = Riel Din

La tolerancia en la tensión de salida es de +/- 10% salvo especificación.

#### Especificaciones Detalladas

##### Entrada

Rango de Tensión 180Vca - 250Vca  
Frecuencia 47Hz - 63Hz  
Corriente de Pérdida Menor a 1mA  
Corriente de Entrada 1,5A  
Factor de Potencia 0,43C  
Protecciones Filtros Emi  
Fusible interno de 2A  
Límite de corriente de arranque

##### Salida

Protección Contra sobrecarga y cortocircuito  
Contra sobretensión

##### Temperatura

Rango de Temperatura -5°C a 40°C  
Ventilación Convección natural

**1 Año de Garantía de Fábrica**



#### Contacto



[www.energysaver.com.ar](http://www.energysaver.com.ar)



(+54 011) 4116-4556 | 4116-4537



[ventas@energysaver.com.ar](mailto:ventas@energysaver.com.ar)



Pte. Derqui 4985, Munro. Prov. Bs As.

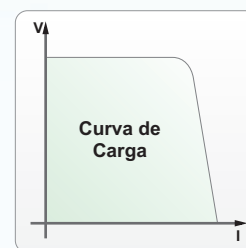


Management System  
ISO 9001:2015

[www.tuv.com](http://www.tuv.com)  
ID 9108635147

## Cargador de baterías

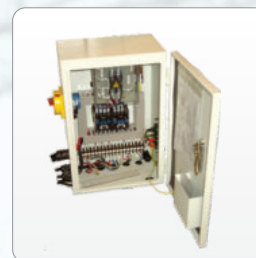
Las fuentes conmutadas FSM150H X cuentan con la posibilidad de incluir a solicitud del cliente un circuito para carga de baterías. Este circuito controla la carga de modo tal de proteger y prolongar la vida útil de las baterías, manteniendo una tensión de flote.



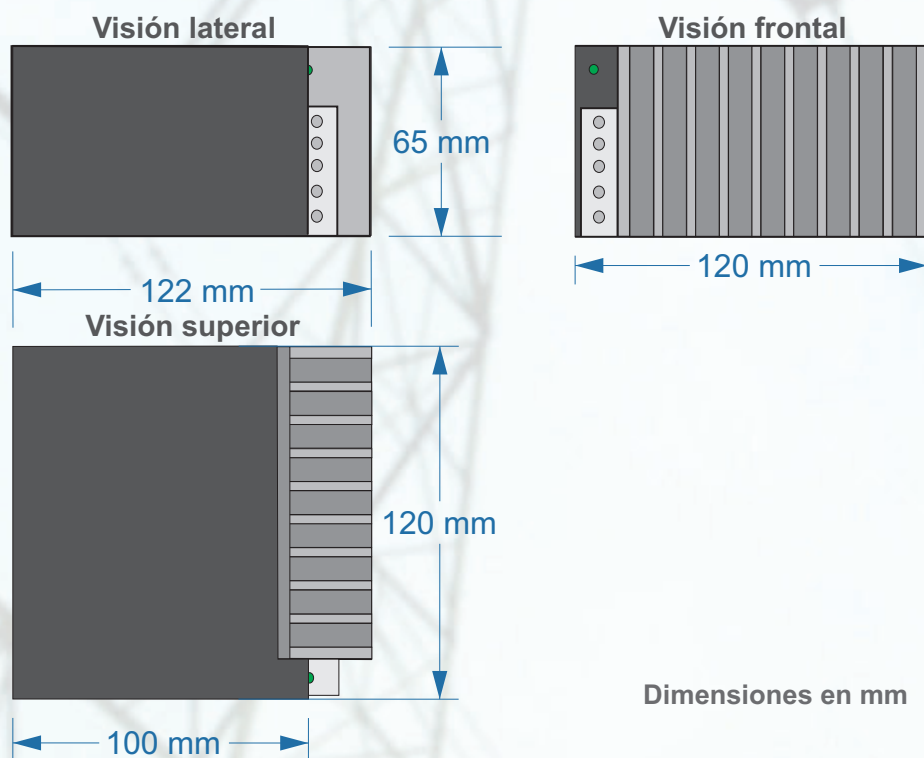
## Opcional Riel Din

Las fuentes conmutadas FSM150H X cuentan, como opcional, con anclaje para Riel DIN de 35mm. Esto permite su montaje en tableros eléctricos y aplicaciones de uso industrial. Su robusto disipador le permite operar a altas temperaturas sin requerir el uso de convección forzada.

Este modelo se comercializa bajo el código FSM150H xxRD.



## Diagrama mecánico



## Contacto



[www.energysaver.com.ar](http://www.energysaver.com.ar)



(+54 011) 4116-4556 | 4116-4537



[ventas@energysaver.com.ar](mailto:ventas@energysaver.com.ar)



Pte. Derqui 4985, Munro. Prov. Bs As.



Management  
System  
ISO 9001:2015

[www.tuv.com](http://www.tuv.com)  
ID 9108635147